

夢を『カタチ』にするアーキテチャー

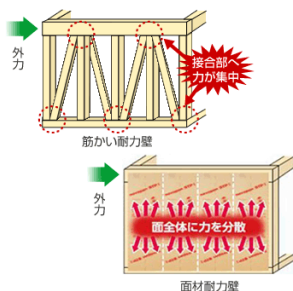


株式会社東洋クラスト

Construction method

木造軸組み在来工法

RAKURASUの構造は
骨組みと面材を融合させた
セミモノコック構造



による耐震性の
「強い構造」

安全で快適なカタチです



構造用合板

novopan STP II



木造軸 novopanSTP IIは、
木造軸組工法・枠組壁工法耐力壁の
国土交通大臣認定品であり、
かつ昭和56年建設省告示1100号および
平成13年国土交通省告示1541号で指定
する
「構造用パーティクルボード」です。

ホルムアルデヒド放散量はF☆☆☆☆です。

novopan STP IIは、9mm厚の
木造建築物用耐力面材です。

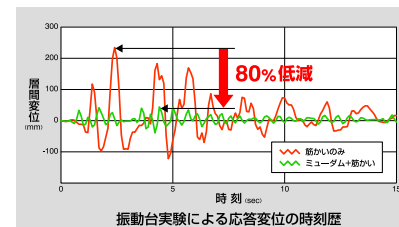
制震+耐震（RAKURASUポイントにて選択頂けます）

制震装置ミュードラム



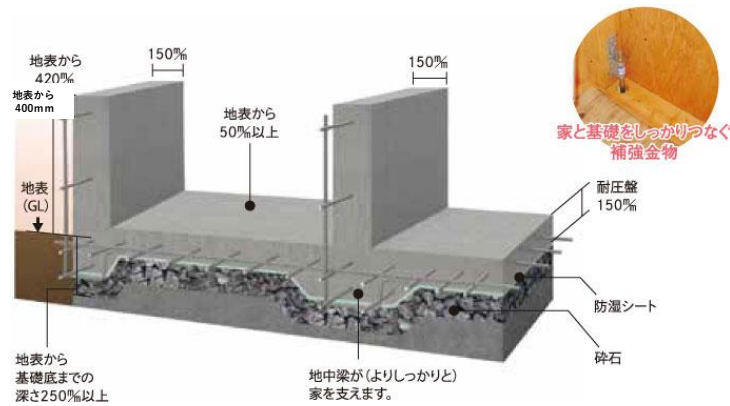
京都大学防災研究所に於いて、4トンの錘を載せた実大住宅に、兵庫県南部地震を連続で48回も加振する振動台実験を実施しました。ミュードラム®の性能は低下することなく、住宅は各回ごとにほぼ原点に戻りました。

実大2階建住宅の振動台実験では、従来の木製筋かいにミュードラム®を追加(1階に4本・2階に2本)して行った結果、最大の揺れが80%も低減されました。



ベタ基礎

基礎幅150mm厚のベタ基礎を採用。
一般的な住宅では基礎幅120mmや125mm厚が多く採用されておりますが、当社では、強固な基礎を作るために150mmの厚みで基礎工事を行っております。



断熱材

高性能グラスウール

高性能品10[kg/m³]なので通常品16[kg/m³]に相当する高い断熱性能を発揮。H28省エネ基準に対応可能で、フラット35Sにも対応している、軽くてソフトな高性能グラスウール。



 パラマウント硝子工業

ウレタン吹付断熱 (RAKURASUポイントにて選択頂けます)

断熱性能の高さはもちろん、発泡することにより現場の形状にぴったりと密着するため、気密性の高い施工を実現。
自己接着力により末永く断熱性能を維持します。



ROOF

コロニアルクアッド

軽い屋根で

地震力を低減する

重量瓦の1/2以下



カラーベストのベーシックライン。

QUAD
クアッド・シリーズ

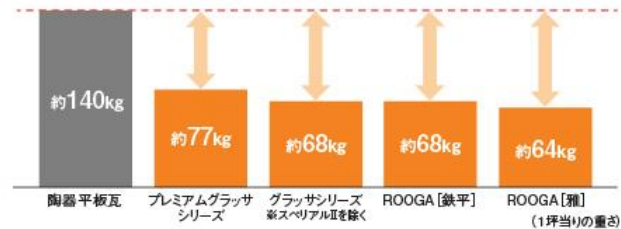
コロニアルクアッド

重さは一般的な陶器平板瓦の1/2以下。地震対策に有効です。

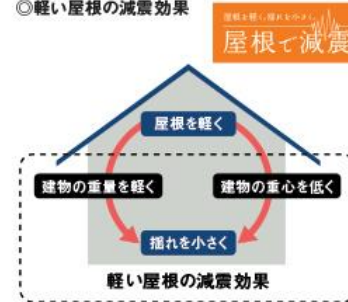
住宅の耐震性を高めるために、軽量の屋根材を選ぶ。日本では今や常識となりつつある屋根材の選び方です。ケイミー屋根材は、すべてが一般的な陶器平板瓦の1/2以下という軽さ。屋根は軽いほど建物の重量が軽く、重心が低くなり、住まいの減震化が図れます。

◎屋根材別「重さ」比較

※一軒の家(屋根面積100㎡(約30坪))で比較すると、陶器平板瓦はケイミー屋根材に比べて乗用車約2台分以上の重量(約2.3t)が余分にかかることになります。



◎軽い屋根の減震効果



カラーバリエーション



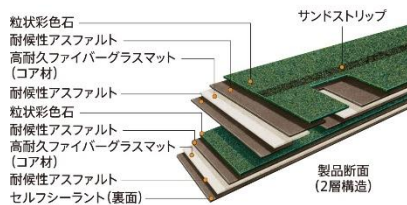
ROOF

リッジウェイ

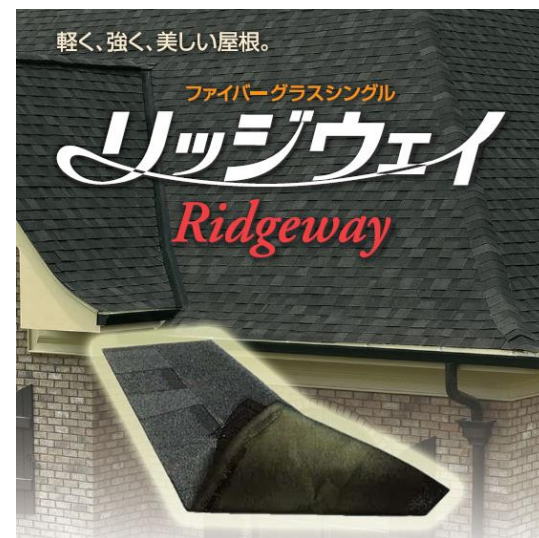
意匠性と軽量性を
兼ね備えた新時代の屋根材
で
地震力を低減する

ガラス繊維の屋根材で、その優れた軽量性と、
材質特有の機能美で世界中で愛用されています。

グローバルスタンダードの屋根を日本の屋根に。



※サンドストリップについて
サンドストリップは釘打ちラインの上部を、約3cmの幅で帯状に通常の彩色石ではなく細かい砂に
変更しております。これによって、梱包時に重なり部分の段差が少なくなり、パレットに積んだ際に
製品がより平滑になります。とくに冬場の製品の凍打ち現象が改善され、施工性が向上します。



デュアルブラック Dual Black



ハーバードスレート Harvard Slate



デュアルブラウン Dual Brown



アーストーンシーダー Earthtone Cedar



ヴィンテージグリーン Vintage Green

WALL 1

ジョリパット・アルファ

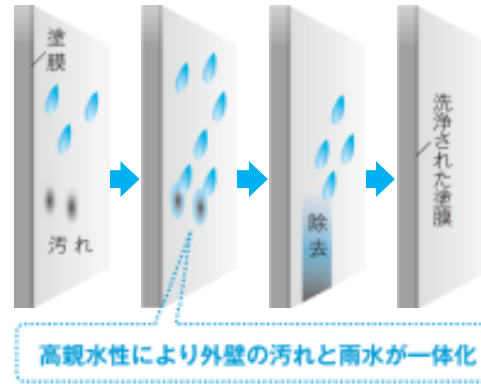
シンプルで

スマートな印象の

外観をつくる



汚染性比較 雨すじ試験



ジョリパットアルファ 汎用塗材

高親水性塗膜で汚れに強い

RAKURASUの外壁は、高い親水性をもった塗料で雨の力で外壁に汚れがつく前に、洗い流します。シンプルでスマートな印象の建物でも、汚れにくく美しい印象を長く保ちます。高圧洗浄も可能です。

ひび割れに強い



柔軟性をもつ塗料なので、クラックが起こりにくく、メンテナンスの頻度もより少なくすることができます。

WALL 1

ジョリパット・アルファ

豊富なカラー
バリエーションで
外観を彩る

COLORCUBE

(カラーキューブ)

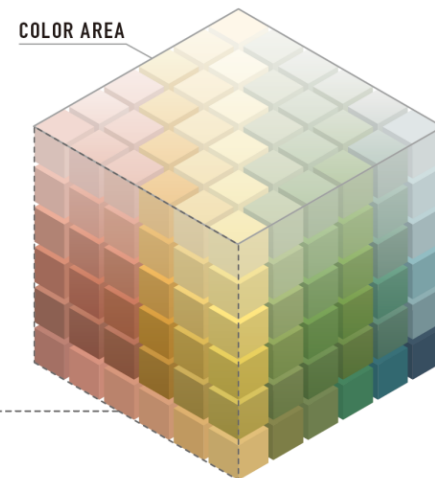
ジョリパット独自のカラーシステム「カラーキューブ」は6×6マスのカラーエリアと6段階のカラーレベルから形成されています。

オーダーしやすい品番体系になりました。

例)カラー番号 ①②③④

ジョリパットアルファJP-100の場合 → JP-100T1000

ジョリパットネオJQ-650の場合 → JQ-650T1000



COLOR AREA (カラーエリア)

6×6マスのCOLOR AREAの中に、イメージで選べるように、縦横2方向の軸を設定しています。

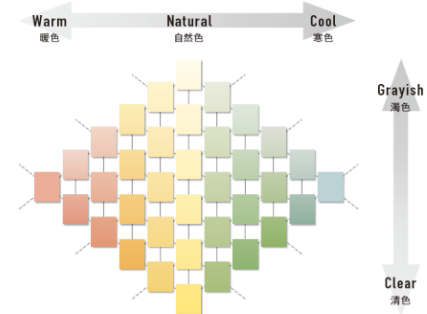
横軸

Warm ← Natural → Cool のイメージ軸

縦軸

Clear ↔ Grayish のイメージ軸

配色しやすいNatural系の色を多く取り揃えています。

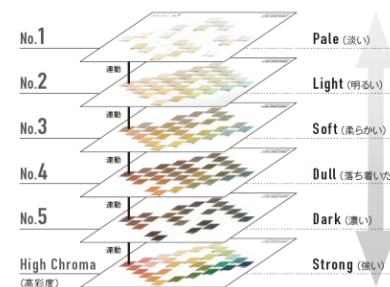


COLOR LEVEL (カラーレベル)

PaleからStrongまでのトーンをベースに、6段階のカラーレベルで分類。カラーレベルごとに色が運動しています。

ハイ クロマ High Chroma (高彩度)

鮮やかでくすみの少ない高彩度色を集めたカラーレベルHigh Chroma(高彩度)



W A L L 2

サイディング

多彩な機能

多彩な組み合わせで

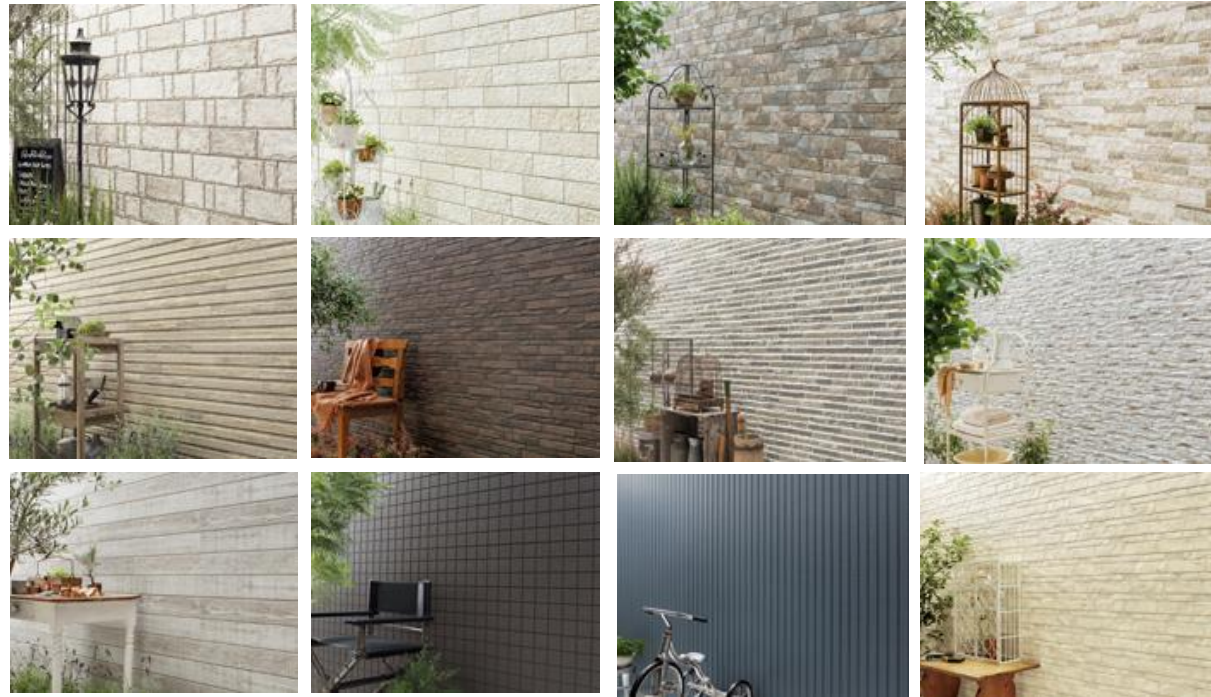
外観を魅せる



光触媒の働きにより汚れにくい

光触媒の壁 光セツ 外壁材を
おすすめします。

外壁材の汚れを太陽光（紫外線）の力で分解し、
雨水で流れ落とすので、いつまでもピカピカ！



親水パワーコート

色あせ・日焼けしにくいパワーコートに、
雨で汚れを洗い流す親水性をプラス。

雨で汚れが浮き上がって
キレイに流れ落ちます。

親水コート

14mm厚品に続き、16・15mm厚のパワーコート仕様品が
雨で汚れを流す親水コート仕様品にリニューアル。

雨で汚れが浮き上がって
キレイに流れ落ちます。

ENTRANCE DOOR

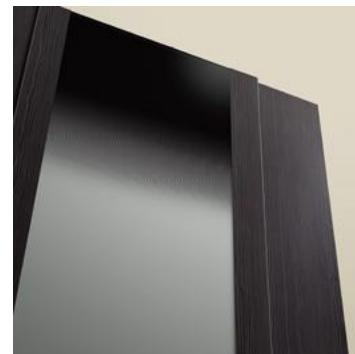
選べる玄関ドア・GIESTA2



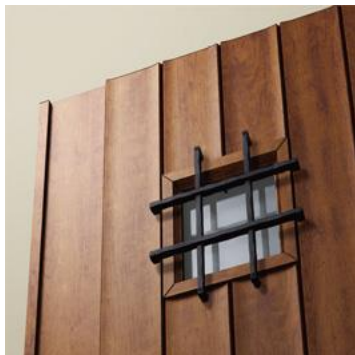
ランダムに配置した格子が味わい深い表情を演出。（M18型）



人気のラウンドデザイン。細スリットで洗練された印象に。（G11型）



大開口のグラデーションガラスが上質なイメージを演出。（M11型）



縦横2本の格子で構成したシンプルな鋳物装飾デザイン。（D34/54型）

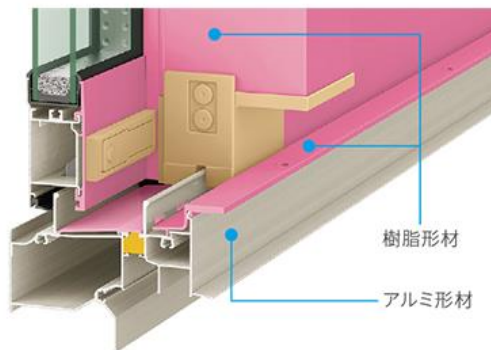


WINDOW

優れた性能で住まいと暮らしを

快適・省エネに

【アルミ・樹脂のハイブリッド構造】



ハイブリッド構造で、フレーム高性能化

室外側は耐久性や強度に優れたアルミを採用し、雨、風、日差しによる劣化を防止。室内側には、アルミに比べ熱伝導率（熱の伝えやすさ）が約1/1000の樹脂を採用し、熱の出入りを抑えます

優れた防露性でカビ・ダニの発生を抑制

室外と室内の温度差や、室内の水蒸気により発生する結露。窓際にカビやダニを発生させ、アレルギーなどを引き起こす要因になります。サーモスⅡ-Hと防火戸FG-Hのブリッジ枠は、引違い窓の下枠にサーマルブレイク構造を標準採用。室外側と室内側の熱の伝わりを遮断し、結露の発生を抑制します。



サーモスⅡ-H/サーモスL
縦すべり出し窓(オペレーター・カムラッチ)
Low-E複層ガラス(アルゴンガス入り)

熱貫流率

1.66
W/(m²・K)

防火戸FG-H/防火戸FG-L
縦すべり出し窓(オペレーター)
納入りLow-E複層ガラス(アルゴンガス入り)

熱貫流率

1.78
W/(m²・K)



従来品アルミ樹脂複合窓



サーモスⅡ-H/L



ガラス面積
14%
アップ*



フレームをスリム化し、熱のロスを低減

窓の断熱性を高めるためには、ガラスに比べて熱を通しやすいフレームの露出を少なくする必要があります。そこで、サーモスは独自の技術により、フレームの極小化とガラス面積最大化を図り、断熱性能を向上させました

WINDOW

これからの暮らしにフィットする、
スタンダードな高性能窓



ブラック (T)

オータムブラウン (G)

シャイングレー (K)

ナチュラルシルバー (D)

ホワイト (W)

外観色
(アルミ色)



内観色
(樹脂色)



KITCHEN

設備色々のキッチン
クリナップ ステディアシリーズ

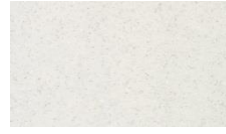
ハイスペックな

設備で家事も

らくらく



食洗機w450



人口大理石ワークトップ



ステンレスシンク(大)



サイレントレール



ホーロートップコンロ
水無片面



浄水器一体型省エネ水栓



フラットスリムレンジフード



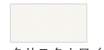
Stainless Eco Cabinet



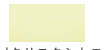
日本の気候は高温多湿。見えない部分があいつの間にかカビているなんてことも。

ステンレスキャビネットならカビが根を張れないので安心です
キッチンの中までキレイが続きます。

Crysta クリスタ



クリスタホワイト
(CYE)



クリスタシトロン
(CYF)



クリスタレッド
(CYB)



クリスタブルーグレー
(CYW)

Fika wood フィーカウッド



オークラテ
(C3A)



チェリーブレンド
(C3B)



エルムモカ
(C3K)



ウォールナットビター
(C3L)

Lys wood リュースウッド



ベアウッドホワイト
(CWT)



ベアウッドアッシュ
(CWX)



マリンウッドダーク
(CWZ)

Merino メリノ



メリノローズ
(CUU)



メリノバーガンディー
(CUX)

■ 取手



ロングバーシルバー



ロングバーブラック



ラインシルバー



ラインブラック

BATHROOM

浴室・TOTO

冷めない浴槽で

いつまでも暖か

柔らかな床で

足元に優しさを



1616タイプ・クレイドル浴槽

お掃除ラクラクほっカラリ床

入った瞬間から心地よく、
親水パワーでお掃除ラクラク。

冷気をシャットアウトする、W断熱構造！
翌朝にはカパと乾き、お掃除ラクラク。
※ほっカラリ床はTOTOの登録商標です。

コンフォートシャワーバー

高さも、角度も自由自在。

頭上から降り注ぐシャワーは、
全身が包みこまれ、気分爽快な
浴び心地を楽しめます。

お掃除ラクラク排水口

排水口のぬめり・カビを抑え、
簡単なお掃除でサツときれいに。

洗いやすいカタテと
抗菌・防カビ仕様で
お手入れが簡単！

お掃除ラクラク 人大浴槽

水も皮脂も弾く特殊処理で
カンタンお手入れ

はっ水・はっ油クリア層
に覆われた
浴槽表面は、水も皮脂
も弾いて
落としやすくします。

※写真はイメージです。
実際の色とは異なります。

魔法Uん浴槽

(JIS高断熱浴槽準拠)

ずっとポカポカ
最後の1人まであたたかい保温機能

浴槽を断熱材で包み込んだ魔法びんのような
構造で、お湯のあたたかさを保ちます。

ラクかるふるふた
材質：発泡ポリプロピレン

浴槽
材質：FRPまたは
人工大理石

浴槽断熱材
材質：発泡スチロール

断熱防水パン
オプション
材質：発泡ポリプロピレン

※写真はイメージです

やさしい軽さでぬくもりも
キープ「ラクかるふるふた」

ふるふたの重さは
従来のほぼ半分！！

ラクかるふるふたなら
約900g

従来のふるふたは
約1.8kg

※1 3枚割ふたを除く。
※2 自社社製(2012年8月発売の
断熱ふるふたとの比較)

浴槽

クレイドル浴槽 お掃除ラクラク人大浴槽
ワンタッチ排水栓

換気扇

消費生活用製品安全法
「長期耐用製品安全点検制度」対象商品

浴室換気乾燥機「三乾王」(抗菌・防カビ仕様)
ランドリータイプ1本、フラット2セット付
(1室換気) (AC100V)

POWDER ROOM

TOTO オクターブ

配管経路の工夫で奥までしまえる



標準サイズ W750



ラクラクスマート水栓

F1 スマート棚

エアインシャワー 水・空気
エコシングル水栓 水・空気

■C1

■1 ホワイト(マット調)

スマート棚

手近な場所に置いて便利な**スマート棚**
手洗い・洗顔時にメガネや指輪などの一時置きスペースとして使えます。よく見える位置なので置き忘れも防ぎます。

すべり台ボウル

水がコーナーの排水口へまっすぐ流れる設計

ゆったり心地よく使え、洗濯もしやすい
ひろひろ設計のボウル

一時置きエリア 水ためエリア

奥ひろ収納「奥ひろし」

収納量が大幅にアップする独自のキャビネット

従来品

奥ひろ収納

奥ひろ収納
奥ひろし

極端で場所をとるカタチの排水管が、収納スペースを圧迫。
排水管のカタチをシンプルに、位置も、奥へ配置することで、収納スペースを確保。

お掃除ラクラク排水口

お掃除しやすくなるための工夫をすみずみに凝らしました

スツキリ排水口

らくボイヘアキャッチャー

排水口に金具がない、滑らかな形状。かんたんにポイッと捨てられます。
お掃除ラクラク排水口(抗菌・防カビ仕様)

Color Variation

カウンター	扉		取っ手
	ミドルクラス		
□ ホワイト	□W パナシェホワイト	□Z ライトウッドN	持ちやすく飽きのこない マットな金属の質感
	□B パナシェアクア	□P ミディアムウッドN	
□ホワイト(マット調)		□M ロイダルブラウン	

TOILET

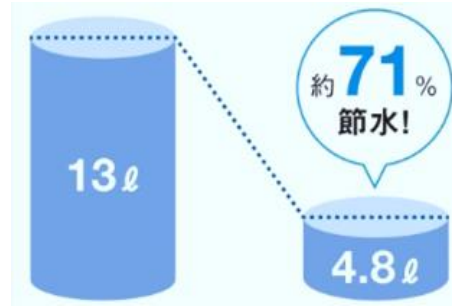
タンク一体トイレ・TOTO

極限なめらかで

いつまでも綺麗に

超節水トイレ

暖房便座
ウォシュレット付



超節水仕様

4.8Lの水で流す事が出来る超節水仕様のエコトイレで、水道代も削減。



従来便器

セフィオンテクト

セフィオンテクトで極限まで表面をなめらかで、汚れが付きづらい仕様に。



プレミスト機能でさらに汚れが付きづらい仕様に。



通常折り返しのある便器のフチの返しが無いので、お掃除がしやすい。



リフト機能付で、便座の下や奥まで手が届きます。

DOOR/STAIR

木目の美しい内部建具
 【ドアH2,000】
 【収納折戸H2,000】

美しい木目で

高級感を演出



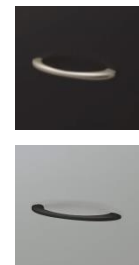
ドアの枠や壁下部の巾木といった部材を少しだけスリムにすることで、すっきりとした印象の空間をつくることができます。また、木目の美しいドアは、存在感と高級感を作り出します。



ハンドル



収納ハンドル



TH<モノホワイト>

WH<ネオホワイト>

ML<ミルベージュ>

MJ<クリアベージュ>

MA<ライトオーク>

MT<ティープラウン>

MG<トープグレイ>

MW<ダールブラウン>

MK<オフブラック>

FLOOR

可視光線光触媒フローリング



エアウォッシュフローリング

天然木ツキ板で
高級感を演出

可視光線光触媒で

ノロウィルスやインフルエンザウィルス
にも効果を発揮



YouTube



テレビ東京の
ワールドビジネスサテライト
で取り上げられました!



オイル塗装の風合いを宿したラステック塗装
溜りのあるオイル塗装の風合いと、水拭きができキズが
つきにくいUV塗装がドッキング。イクタならではの高い技
術で開発した、画期的な仕上げです。



安定した寸法精度で床暖房に対応
厳しい試験をクリアした床暖房対応です。また、木の本来
の性質から割れや節欠けが出る場合もありますが、月日
の流れとともにそれが味わいとなり、経年後も寸法精度
は変わりません。

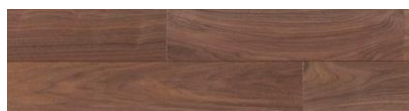
AW-NKR2/ナラ樫 2P



AW-NKR3/ナラ樫 3P



AW-WR2/ウォールナット 2P



AW-WR3/ウォールナット 3P



AW-CR2/ブラックチェリー 2P



AW-CR3/ブラックチェリー 3P



AW-MR2/ハードメープル 2P



AW-MR3/ハードメープル 3P



AW-IKR2/イタヤカエデ 2P

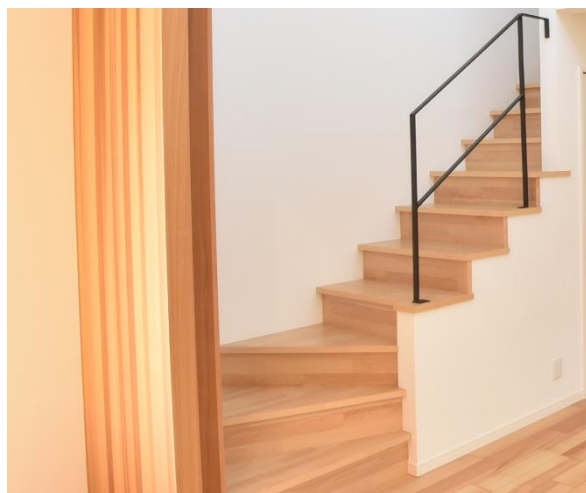


AW-IKR3/イタヤカエデ 3P



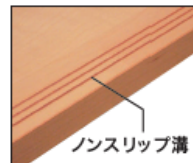
Stairs / handrail

美しい天然銘木の突き板 で仕上げた階段部材



安全性、バリアフリーに配慮した設計。

住まいの中でも事故が起きる可能性がいちばん高いのが階段。一段毎の端の部分がわかりやすい「ノンスリップ溝」を採用するなど、安心して昇り降りできるよう、安全には特に配慮しています。また、バリアフリー対応の、間口や踏み面の大きい段板、変形まわり4段などをご用意しています。



「いつまでも美しく」を実現。

「キズガード処理」をしていますので、落下物によるへこみ傷等がつきにくくなっています。また、乾湿の繰り返しによって木材表面に生じるヒビワレを起こりにくくする、当社独自のヒビワレ防止処理を施しており、天然木の美しさを長く保ちます。



ブラックチェリー 乱尺柄



シカモア 乱尺柄



ブラックウォルナット 乱尺柄



ブラックウォルナット
ライブナチュラルラス用 乱尺柄



ハードメイプル 乱尺柄



オーク 乱尺柄



バーチ 乱尺柄

And
More

Live Nature Premium

銘木無垢手摺 (壁付け手摺)



GOOD
DESIGN



単純な角型形状ではなく、滑らかで自然な指のかけりを得られるよう、壁面側をR曲面とする独自の断面形状を採用しています。

LINE UP



BLACK CHERRY
ブラックチェリー

HARD MAPLE
ハードメイプル



BLACK WALNUT
ブラックウォルナット

OAK N-45°
オーク N-45°

LED/LIGHT

LED照明・KOIZUMI

LED照明で

電気代1/6

寿命40000時間

の節電仕様



玄関照明：いずれかひとつ



40W相当

AU 45237 L 電球色 LED付
¥19,800(税抜) 非調光

5.3W・135lm・25.4lm/W・Ra80・2700K

ランプ：LED電球40形相当(E26)
本体：アルミダイカスト・黒色塗装
セード：アクリル・透明石目柄
●高-380 幅-150 出幅-220mm 重-1.0kg
●光源寿命：40,000時間
●照度センサ付・センサモード切替可能
●点灯照度調節可能・絶縁台不要
●調光器併用不可・8VA(100V)



60W相当

AU 47305 L (乳白色) 電球色 LED付
¥19,800(税抜) 非調光

5.3W・380lm・71.6lm/W・Ra80・2700K

ランプ：LED電球40形相当(E26)
本体：アクリル・乳白色
パネル：アクリル
●高-296 幅-110 出幅-100mm 重-0.7kg
●光源寿命：40,000時間
●照度センサ付・センサモード切替可能
●点灯照度調節可能・絶縁台不要
●調光器併用不可・12VA(100V)



60W相当

AU 50447 (ライトグレー) 電球色 LED一体型 散光
¥19,800(税抜) 非調光

4.5W・345lm・76.6lm/W・Ra82・2700K

LED
本体：プラスチック
パネル：アクリル・透明内面消し
●重-0.6kg
●光源寿命：40,000時間
●照度センサ付
●センサモード切替可能
●点灯照度調節可能
●絶縁台不要
●調光器併用不可・7VA(100V)



60W相当

AD 41934 L (ファインホワイト) 電球色 非調光
6.3W・445lm・70.6lm/W・Ra83・2700K

AD 41935 L (黒色) 電球色
6.3W・360lm・57.1lm/W・Ra83・2700K

AD 41936 L (プラトシルバー) 電球色
6.3W・385lm・61.1lm/W・Ra83・2700K

AD 46457 L (ファインホワイト) 温白色
6.3W・455lm・72.2lm/W・Ra83・3500K

AD 41928 L (ファインホワイト) 暖白色
6.3W・525lm・83.3lm/W・Ra83・5000K

その他：下記個数分標準にてご用意



60W相当

AD 72000 L 電球色
4.1W・460lm・112.1lm/W・Ra82・2700K

AD 72001 L 温白色
4.1W・485lm・118.2lm/W・Ra82・3500K

AD 72002 L 暖白色
4.1W・495lm・120.7lm/W・Ra82・5000K

¥3,300(税抜) LED一体型 非調光

LED
本体：アルミダイカスト・ファインホワイト塗装
●重-0.2kg ●光源寿命：40,000時間
●取付可能天井厚5~25mm
●傾斜天井に取付可能(55°まで)
●配光は傾斜天井対応ではありません
●調光器併用不可 ●照射近接限度10cm
●7VA(100V)



60W相当

AB 44945 L 電球色
6.2W・355lm・57.2lm/W・Ra82・2700K

AB 46474 L 温白色
6.2W・380lm・61.2lm/W・Ra82・3500K

AB 44947 L 暖白色
6.2W・390lm・62.9lm/W・Ra82・5000K

¥5,800(税抜) 非調光 LED一体型

LED
セード：アクリル・乳白色消し
●高-124 幅-140 出幅-85mm 重-0.3kg
●光源寿命：40,000時間
●天井近接限度10cm
●調光器併用不可・11VA(100V)



WTK1811W
10,028円(希望小売価格)
9,550円(税抜)

熱線センサ付自動スイッチ
(2線式・3路配線対応形)
(検知後連続動作時間、約10秒~30分可変形)
(ホワイト)
2A 100V AC
プレート別売

WTC7101W
116円(希望小売価格)
110円(税抜)

ダウンライト：10個

ブラケット：2個

人感センサー：1個

INTERPHONE

インターホン・パナソニック

録画機能付で

防犯面も安心



テレビドアホン1-1 (+1) タイプ
約**3.5**型 VL-SV38XL-W (ホワイト) ※電源直結式



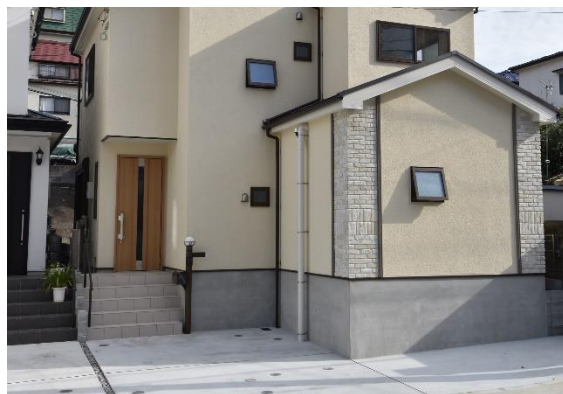
EXTERIER

基本外構工事



標準外構工事内容

- 車庫土間打ち 15㎡分 (車約1台分)
- システム機能ポール



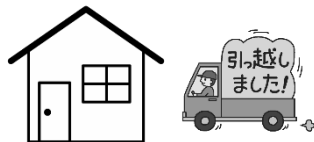
外構も家の外観です

ハウスメーカー選定時、どうしても忘れがちなのが、「外構工事」。予め予算取りしておかないと、後で『外構の予算が足りない』なんていう事になることが無いように、当社では見積り時に基本外構費用を計上済みなので安心です

住宅瑕疵保証（まもりすまい保険）

最長20年間の安心保障

「基礎配筋検査」「躯体検査」「完成検査」と3度の現場検査実施によって、住宅の欠陥を予防。竣工後10年以内に主要部分・雨水の侵入（雨漏り）を防止する部分が欠陥した場合、修繕費を負担します



完成お引渡し

10年保証



点検・メンテナンス

さらに10年の延長保証

地盤保証システム

建築後に不同沈下などの問題が起きないように、全物件で最初に地盤検査を実施します。その後、20年間の保証付きとなり「地盤保証判定書」を発行し、必要に応じて地盤改良工事をご提案させていただきます。

保証期間

基礎着工日から始まり、引渡し日から

20年間

保証額

1事故当たり最高

5,000万円

免責条項

免責金額、縮小てん補はなし

負担金 0円

防水工事保証

雨水の侵入を防止する工事のひとつが防水工事。ガラス繊維マットを用いる事で強度な効果を発揮します。保証期間は10年間ですので、問題発生時も安心の内容です。

シロアリ工事保証

シロアリ対策には人体・環境に影響のない安全な薬剤を使用。万一、竣工後5年以内にシロアリが発生した場合は、内容に応じて再度防除工事・賠償責任補償を受ける事ができます。

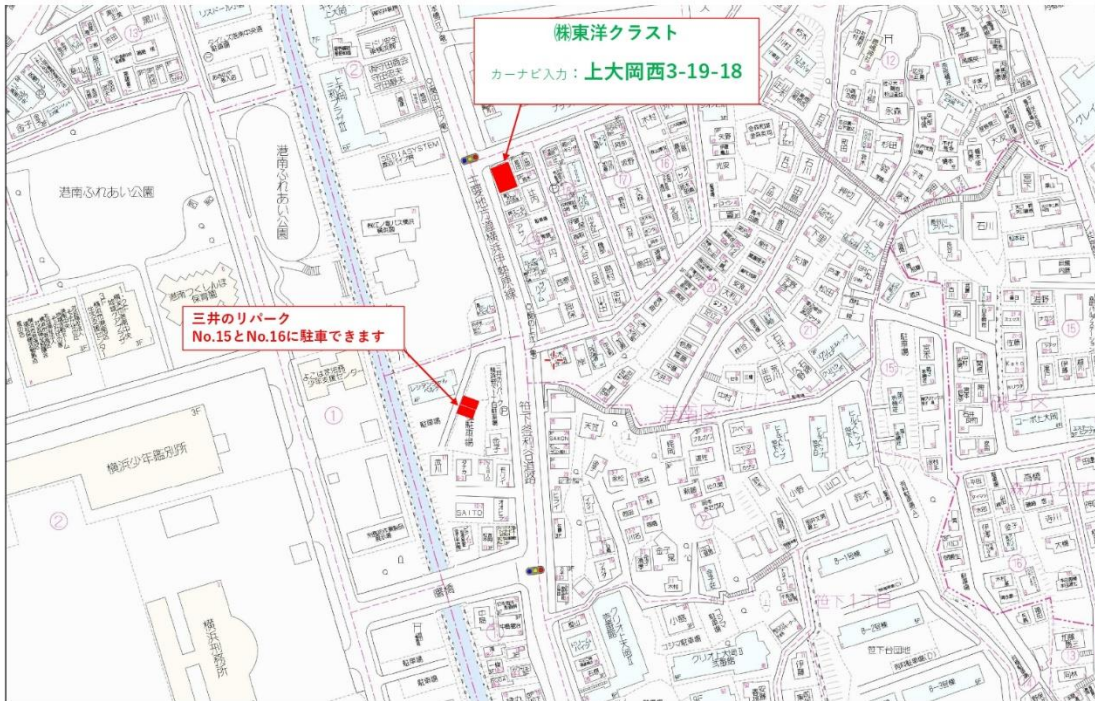
会社概要

設立	平成22年9月24日
代表者	水沼 泰之
所在地	〒233-0002 横浜市港南区上大岡西3-19-18
TEL	045-848-0350
FAX	045-848-0375
mail	info@kurast.jp
事業内容	注文住宅、分譲住宅、リノベーション、 建築請負、設計、施工、管理 宅地開発、造成、売買、コンサルティング、
取引金融機関	神奈川銀行 上大岡支店及び本店 かながわ信用金庫 港南支店 湘南信用金庫 上大岡支店 みずほ銀行 上大岡支店 三井住友銀行 上大岡支店 横浜信用金庫 上大岡支店
免許・登録	宅地建物取引業免許 神奈川県知事(2)第27674号 建設業許可 神奈川県知事(般-30)第86078号 二級建築士事務所登録 神奈川県知事 第11357号

アクセス

〒233-0002
横浜市港南区上大岡西3-19-18

鎌倉街道「関の下交差点」を金沢区方面、「笹下釜利谷街道」沿い
信号2つ目、角。ラーメン店の隣り、江ノ電バス車庫正面。



- 京浜急行線 「上大岡駅」 徒歩10分
- 市営地下鉄線 「上大岡駅」 徒歩10分
- 市営地下鉄線 「港南中央駅」 徒歩8分

建築施工例



Follow Me!



Instagram

はじめました!

@toyo_kurast



TOYO_KURAST

完成施工例

(外観)



Follow Me!



Instagram

はじめました!

@toyo_kurast



TOYO_KURAST